

Treppenrenovierung à-la-carte

**MASSIVHOLZ
LAMINAT
VINYL
NATURSTEIN
KERAMIK**

dress[®]
System
DER TREPPENRENOVIERER



NATUR PUR.

Massivholz geölt — natürlich schön

ÖKO-LINE TREPPENRENOVIERUNG

Öko-Treppenrenovierung in zeitlos, natürlicher Eleganz

ÖKO-LINE sind Stufen aus Massivholz mit geölter, natürlich schöner Oberfläche — langlebig und zeitlos. ÖKO-LINE Stufen sind sowohl für die Treppenrenovierung als auch für Neubautreppen auf Beton und Stahl geeignet.

ÖKO-LINE ist stabil, dauerhaft und einzigartig. Wir fertigen ÖKO-LINE Stufen individuell und komplett in handwerklicher Arbeit — das garantiert Ihnen ein unbedenkliches und einzigartiges Produkt. Eine Auswahl farbiger Öle machen die ÖKO-LINE noch individueller.

ÖKO-LINE Massivhölzer

- Die Verwendung von belastungsfreien Materialien ist gut für Mensch und Umwelt.
- Dank der offenen, atmungsaktiven Holzoberfläche wirkt die Treppe feuchtigkeitsregulierend und sorgt für ein besseres Raumklima.
- Die geölte Oberfläche kann jederzeit nachgeschliffen werden. Kleine Schäden sind so leicht auszubessern.

Robuste, mit Hartöl veredelte Oberfläche

Die Holzoberfläche wird mehrfach mit lösungsmittelfreien Öko-Ölen tiefenimprägniert. Das schafft eine natürliche, unversiegelte Holzoberfläche, die trotzdem unempfindlich und strapazierfähig ist. Die durch das Öl verhärtete Oberfläche ist haptisch sehr angenehm und gleichzeitig rutschhemmend. Die Holzmaserung wird durch das Ölen sanft betont.



MASSIVHOLZ

z. B. in Ahorn, Buche, Eiche ...





MASSIVHOLZ

Einzigartig, natü

WOHNGES



...rlich, individuell

UND.

ÖKO-LINE TREPPENRENOVIERUNG

Das Massivholz-System

- für alle Treppenarten geeignet
- Extrem dauerhaft: Die Oberfläche kann jederzeit nachgeschliffen werden
- natürliche Oberflächen — langlebig und zeitlos
- unterschiedliche Maserung des Holzes und natürliches Farbenspiel strahlen eine ganz besondere Ästhetik aus
- reguliert das Raumklima natürlich
- Kombinationen wie beispielsweise mit weißen Setzstufen oder Naturstein sorgen für eine außergewöhnliche Treppenoptik.
- Beratung, Aufmaß und Montage durch geschulte Partnerunternehmen vor Ort.

Geölte & hartwachsgeölte Oberflächen

- für eine pflegeleichte und wohngesunde Oberfläche
- strapazierfähig und belastbar
- atmungsaktiv — reguliert das Raumklima natürlich
- rutschhemmende Oberfläche
- betont die natürliche Schönheit und Struktur des Holzes

Lackierte Oberflächen

- besonders pflegeleicht
- der Lack versiegelt und schützt das Holz

BETON & HOLZ

Eine überzeugende Kombination



19 mm starke Trittstufen für neue Betontreppen



40 mm starke, hochstabile, geölte ÖKO-LINE Trittstufen zur Renovierung von Stahltreppen.

Schlicht, minimalistisch und filigran

STAHL & HOLZ

LZ.

MASSIVHOLZ

ÖKO-LINE TREPPENRENOVIERUNG

Als Erstbelag in 18/19 mm Stärke für Betontreppen

Zurück zur minimalistischen Moderne!

Mit dress-System ÖKO-LINE Massivholz-Trittstufen in 18/19 mm Stärke bieten wir einen Erstbelag für Ihre Betontreppe — einfach, schön und funktional.

Die ÖKO-LINE Trittstufe besitzt keine fallende Vorderkante, sondern ist mit einem Radius versehen. Sie wird direkt mit der Betonoberfläche verklebt. Diese Verbindung ist dauerhaft.

Die Massivholz Setzstufe ist ebenfalls 19 mm stark, da sie meist im Sichtbereich liegt. Besonders attraktiv ist die Kombination mit weißen Setzstufen.

Massivholz-Stufen in 40 mm Stärke für Stahltreppen

Mit den 40 mm starken ÖKO-LINE Massivholz Stufen können unansehnlich gewordene Stahltreppen sehr einfach renoviert und aufgewertet werden.

Hierfür steht eine Vielzahl verleimter Massivhölzer in zwei Qualitäten zur Auswahl bereit.

Qualitäten

"Stabverleimt" und keilgezinkt in Parkettoptik sowie "Durchgehende Lamellen", hochstabil in natürlich schöner Ästhetik.

Die A-Seite ist astfrei, sowie auf Farbe und Struktur selektiert. B-Seite mit kleinen gesunden Ästen bis 20 mm und selten Kernholz.

Die Oberflächen sind wahlweise geölt, hartwachsgeölt oder lackiert.



40 mm starke Trittstufen
für neue Betontreppen

LZ.

ÜBERZEUGE

in Optik und Preis



Top Laminat Treppenrenovierungs-
System für höchste Beanspruchung

ND.



LAMINAT

CLASSIC-LINE TREPPENRENOVIERUNG

Treppenrenovierung mit Laminat für höchste Beanspruchung

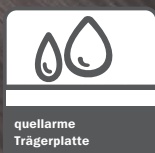
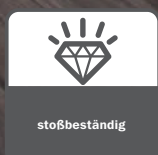
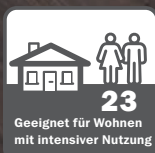
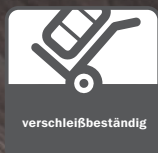
Die preisgünstige Alternative bei der Treppenrenovierung. Hochbelastbare Laminatoberflächen, unempfindlich und strapazierfähig, lassen Ihre Treppe in neuem Glanz erstrahlen — und zwar schnell und sauber.

- das ideale System für Holzwangentreppen
- enorm stabile und dauerhafte Konstruktion
- auch für intensive gewerbliche Nutzung
- fertig veredelte Oberflächen — unempfindlich, hoch strapazierfähig, für intensive Nutzung geeignet
- rutschhemmende Struktur (R10)
- wenige Montageschritte - schneller Einbau, sofort begehbar
- Beratung, Aufmaß und Montage durch qualifizierte und geschulte Partnerunternehmen vor Ort

Robust und widerstandsfähig

Oberflächen aus Laminat stehen ihren natürlichen Vorgängern mittlerweile in nichts mehr nach. Die Rutschhemmung des Materials sorgt für hohe Trittsicherheit im gesamten Treppenablauf. Die stabilen Trittstufenkonstruktionen sichern eine lange Lebensdauer auch bei intensiver Nutzung im gewerblichen Bereich.

Perfekte Farbdekore und eine der Holzmaserung nachempfundene Oberflächenstruktur garantieren ein vollendetes Erscheinungsbild.



LANDHAUS

für Wärme und skandinavische Behaglichkeit

CLASSIC-LINE TREPPENRENOVIERUNG

Laminat im Landhausstil für intensive Nutzung

Holen Sie sich natürlichen, gemütlich-rustikalen Charme in Ihr Zuhause. Die charakteristischen Dekore im Landhausstil haben eine authentische Holzoptik (Äste und Risse, Abnutzung, Bearbeitungsspuren) und fühlbare Struktur. Sie bringen Ihnen Wärme und skandinavische Behaglichkeit in den Treppen- und Wohnbereich.

Mit CLASSIC-LINE können Sie unbesorgt sein — schmutzige Stiefel oder Hundekrallen können dem Laminat nichts anhaben. Die Oberflächen der CLASSIC-LINE sind absolut robust und unempfindlich und auch für intensive gewerbliche Nutzung geeignet.

CLASSIC-LINE Dekore

Holen Sie sich Wärme, skandinavische Behaglichkeit und die Gemütlichkeit eines Landhauses in Ihre Wohnung!

Die Dekore zeigen die authentische Optik naturbelassener Hölzer. Die strukturierte Oberfläche orientiert sich an der Maserung.

- Eiche
- Polareiche
- Esche
- Buche
- Bergeiche
- Antikeiche
- Weißeiche
- Perleiche
- Platineiche
- Hacienda Eiche

CHARME.



Ein- und zweiteiliges System mit Stil-Vorderkante

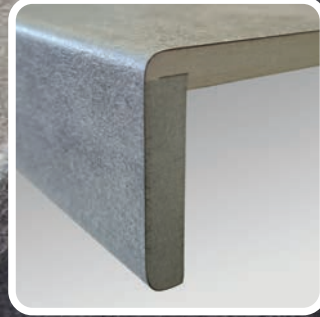


LAMINAT

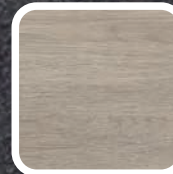
CLASSIC-LINE Treppe in Dekor Eiche



Unsere kompletten Dekorbilder sehen Sie unter www.dress-system.de



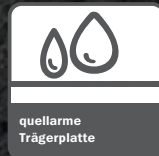
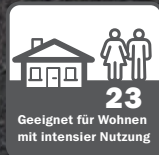
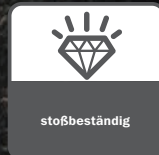
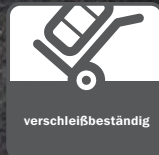
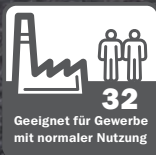
Einteilig mit gerader Vorderkante



Gerade Vorderkante mit Dekor Eiche rustikal

TREND & STYL

Für den modernen Einrichtungsstil



LAMINAT

CLASSIC-LINE TREPPENRENOVIERUNG

Treppenrenovierung in aktuellen Trenddekoren - für Ihren individuellen Style

Designorientiert bringt dress-System aktuelle Trenddekore zum modernen Einrichtungsstil.

Die gerade und reduzierte Vorderkantenform vermittelt den Eindruck einer massiven Blockstufe, obwohl die Aufbauhöhe nur etwa 10 mm beträgt.

Die Konstruktion ist stabil und dauerhaft, die Laminatbeschichtung sehr hochwertig.

Selbstverständlich stehen Platten für die Wangenverkleidung, Boden und Verkleidungselemente im Dekorverbund zur Verfügung.

CLASSIC-LINE Dekore mit gerader Vorderkante

- Beton natur
- Basalt C
- Bergeiche
- Nordic Eiche
- Perleiche
- Eiche rustikal



Gerade Vorderkante mit Dekor Bergeiche

LE.

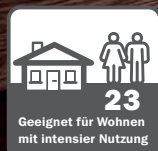
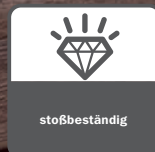
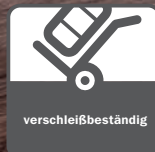
AMBIENTE.

Laufen wie auf Wolken

VINYL



VINYL-LINE Eiche geflammt



VINYL-LINE TREPPENRENOVIERUNG

Elastisch, warm & leise,
pflegeleicht, belastbar

Vinyl ist im gewerblichen Bereich bereits seit Jahrzehnten bewährt. Mittlerweile liegen sie als Vinylböden auch im privaten Wohnumfeld wieder "voll im Trend".

Vinyl ist trittschalldämmend, hygienisch, pflegeleicht und besonders strapazierfähig. Also - laufen Sie wie auf Wolken! Vinyl bringt Ihnen Ruhe und Behaglichkeit — treppauf, treppab.

VINYL-LINE Dekore

- Beton dunkel
- Beton hell
- Sommereiche
- Eiche geflammt
- Kerneiche

dress
System
DER TREPPENRENOVIERER

Einteilig mit
abgeschrägter
Vorderkante



Unsere kompletten Dekorbilder sehen Sie unter www.dress-system.de

A high-angle photograph of a wooden chair with a white ceramic seat, resting on a speckled granite floor. The chair's legs are made of dark wood and feature a turned design. The ceramic seat is a simple, white, bowl-like shape. The granite floor has a mix of grey, white, and black speckles.

NATURSTEIN.

Zeitlos schön - extrem dünn und extrem stabil

KERAMIK.

NATURSTEIN



STONE-LINE TREPPENRENOVIERUNG

Naturstein Treppenrenovierung innen und außen

Mit STONE-LINE können Holztreppe in Naturstein-
treppe verwandelt werden ohne die Statik der
Treppe zu gefährden.

Auch Außentreppe sind mit dem STONE-LINE
System einfach und schnell belegbar.

- Stilecht im Altbau, Exklusivität im Neubau
- Naturstein und Keramik für Treppe, Boden, Küche,
Dusche
- zur Veredelung aller Treppen
- auch für Außentreppe geeignet
- extrem beständig und hoch belastbar
- Glasfaser verstärkt - verhindert auch das
Durchdringen von Wasser in die Unterkonstruktion

Zusätzlich zur Renovierung von Treppen liefern wir
auch Lösungen für individuelle Küchenarbeits-
platten, Fenstersimse, für Badezimmer- und
Duschsanierung und als Wandverkleidungen.

Extrem dünn und trotzdem extrem stabil

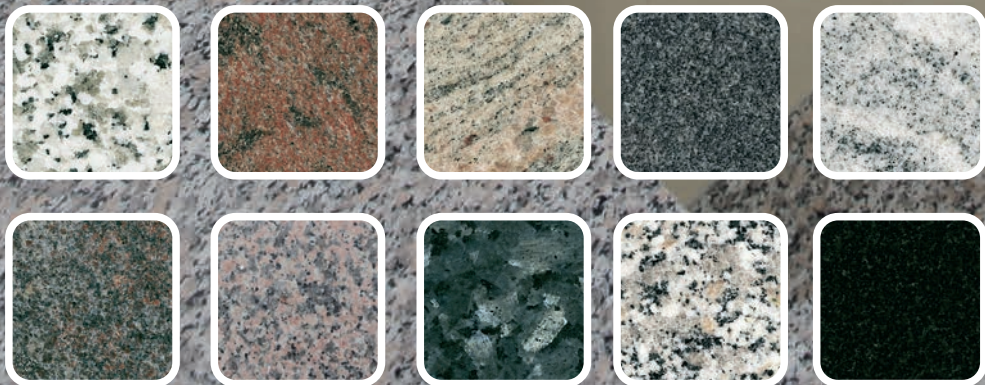
STONE-LINE Trittstufen mit Vorderkante sind aus
Naturstein und LAMINAM® Keramik, extrem dünn,
aber trotzdem stabil und elastisch durch die
Glasfaserarmierung auf der Rückseite.

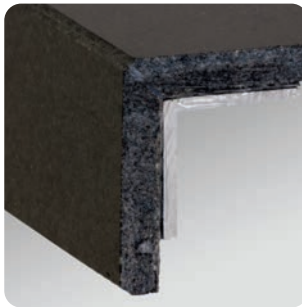
Die STONE-LINE Oberfläche ist poliert. Wahlweise
sind auch satinierte oder gestrahlte Oberflächen
möglich. STONE-LINE Treppen fertigen wir generell
individuell und passgenau.

NATURSTEIN

Immer ein Unikat — individuell, maßgefertigt

NATURSTEIN





Einteilig mit gerader Vorderkante

STONE-LINE TREPPENRENOVIERUNG

Viele edle Natursteine zur Auswahl

- für alle Treppenarten geeignet
- stabil und dauerhaft
- hoch belastbar wie Steinstufen, aber nur 8 mm dick — daher kein Statikproblem
- Exakte Maßanfertigung aller Elemente für Ihre Treppe — so sind STONE-LINE Treppenrenovierungen sehr schnell und ohne viel Schmutz durchzuführen.



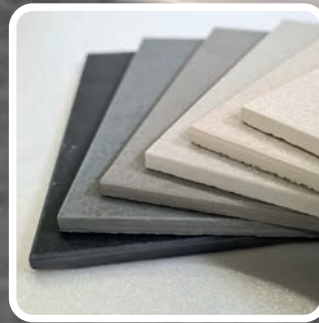
Oberflächen ganz nach Wunsch

Die Standard-Oberflächen sind poliert. Optional erhalten Sie satinierte, gestrahlte oder gebürstete Oberflächen. Unsere Renovierungselemente sind werkseitig imprägniert und somit unempfindlicher gegenüber Feuchtigkeit, Verwitterung und Verunreinigungen.

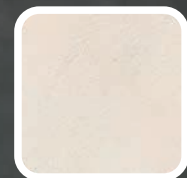


KERAMIK.

Grenzenlose Möglichkeiten für ein modernes W



Verblendung, Möbelbau und Küchen-Arbeitsplatten aus LAMINAM® Keramikelementen



Renovierungselemente von



Wohnumfeld

KERAMIK



STONE-LINE TREPPENRENOVIERUNG

Natürliche Rohstoffe werden zu Keramik

Ästhetisch, vielseitig und besonders kratz- und abriebfest sind die Keramikelemente von LAMINAM®. Als Renovierungsbelag eignen sie sich hervorragend für Treppe, Fensterbank, Küche und Bad.

Design, Struktur und Farben der Elemente sind an nassen Verputz und Industriezement angelehnt und passen ausgezeichnet in ein modernes Wohnumfeld.

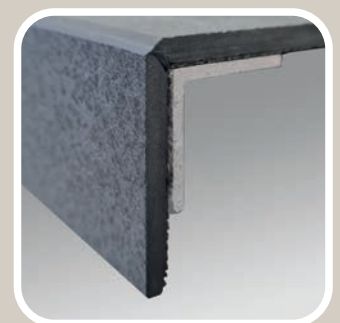
Feinsteinzeug erfordert keine besondere Aufmerksamkeit oder Unterhaltungspflege, ist langlebig und beständig. Dank seiner geringen Porosität ist es außerdem hygienisch und fleckenbeständig, und erlaubt so eine einfache und effiziente Reinigung.

Form & Farben

Gerade Vorderkante.

Zarte Farben und feine Abtönungen, die an nassen Verputz und Industriezement angelehnt sind.

Materialien mit zeitgemäßem Esprit, die ein ausgesuchtes Design verkörpern.



LAMINAM® Keramik

- Bianco
- Grigio
- Avorio
- Anthracite
- Nero
- weitere Dekore auf Anfrage

dress-System Treppenrenovierung à-la-carte



dress-System plant und fertigt durchdachte Treppenrenovierungs-Systeme für die perfekte Altbaurenovierung und die Veredelung einfacher Treppen.

Mit der Entwicklung eines eigenen Patentes zur Treppenrenovierung 1986 begann der Ausbau dieses Spezial-Bereiches bei der Firma dress Treppen-Renovierungssysteme GmbH.

dress-System war damit Vorreiter und erster Anbieter von Treppen-Renovierungssystemen in Deutschland.

Heute gehört dress-System europaweit zu den größten Anbietern professioneller Treppen-Renovierungssysteme und bieten ein breites Programm am Markt.

Beratung, Materialauswahl, Angebot

Rufen Sie einfach bei uns an und vereinbaren Sie einen unverbindlichen Beratungstermin. Bei einem vor Ort Termin klären wir die Möglichkeiten und den genauen Umfang der Treppenrenovierung.

Sie erhalten nach kurzem Maß nehmen bereits ein verbindliches Festpreisangebot über alle gewünschten Leistungen.

Aufmaß, Maßenfertigung, Montage

Nach präzisiertem Aufmaß werden die benötigten Trittstufen, Stellbretter, Profile und Wangen direkt bei uns im Werk gefertigt. Die Montage Ihrer neuen Treppenstufen ist unkompliziert und schnell zu realisieren. Bereits nach 10 Minuten sind die Stufen voll belastbar. Es fallen keine Brech- und Schleifarbeiten oder lästige Lösungsmitteldämpfe an. Die meisten Treppen sind innerhalb von ein bis drei Tagen fertiggestellt.

Lichtsysteme, Wangen, Böden, Sockelleisten ...

Für die perfekte Inszenierung Ihrer Treppe und mehr Sicherheit bieten wir Treppe-Lichtsysteme für indirekte Beleuchtung und Wangeneinbau.

Wird die Treppe renoviert, bietet es sich oft an, gleich auch den Boden mitzumachen. Wir bieten dekorgleiche Wangen, Böden und Sockelleisten für alle dress-System Renovierungslinien.

www.dress-system.de

Ihr Spezialist für Treppenrenovierungen



SEIT 1978.

Renovieren mit System



Dress
TREPPENOUWBOUW

Treppenrenovierung à-la-carte

gestalten Sie Ihre alte Treppe neu!

Wählen Sie sich aus unseren Renovationsoptionen!

Die Vorteile:

- Treppenrenovierung aus einem Material, reduziertem Lärm, erhöhter Sicherheit, Vinyl, Linoleum & Holz.
- Beste Vorteile:
 - Treppenrenovierung ist schnell und leise.
 - Geruchslos.
 - Keine Abfälle.
 - Keine Lärmbelastung.
 - Keine Oberflächenbeschädigung.
 - Keine Feuchtigkeit.
 - Keine Feuchtigkeit.
 - Keine Feuchtigkeit.

Qualität garantiert

www.dress-system.de





Jetzt sind Sie dran!

Haben Sie Fragen zur Treppenrenovierung oder möchten mehr wissen zu den Vorteilen und Besonderheiten der dress-Systeme?

Sie wünschen einen Beratungstermin vor Ort?

Dann rufen Sie uns einfach an, senden uns ein E-Mail oder nutzen unser Kontaktformular unter www.dress-system.de.

Gerne beantworten wir Ihre Fragen.

dress Treppen-Renovierungssysteme GmbH

Ringstrasse 7-9

71739 Oberriexingen

Telefon 07042-17560

Telefax 07042-16006

E-Mail info@dress-system.de



dress[®]
System
DER TREPPENRENOVIERER